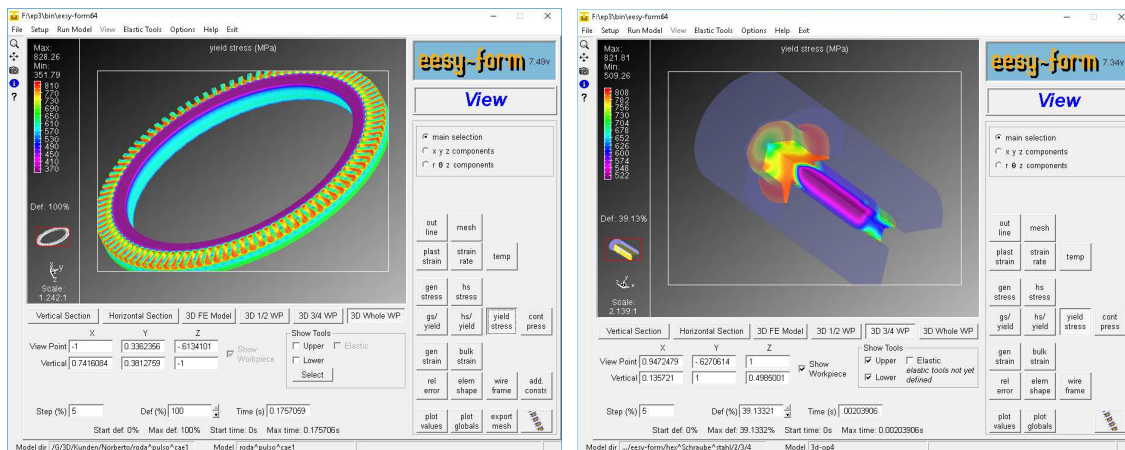


easy-form

对金属成型的模拟



CPM 公司已经将版本 V 7.6 的 easy-form. 模拟系统推向市场，此系统是由选定的一些客户在实际的工业环境中通过和进行测试的。

该系统要添加到 easy-2-form 系统中方可使用。

easy-form 是一个金属成型的 3D 模拟系统。适用于对冷锻造工艺、半热锻造工艺（指温度在 700–900°C）、和热锻造工艺的模拟。

easy-form 是一个完整的集成模拟系统，便于客户操作，普通的工业工程师勿需有 FEA（有限元分析）方面的特殊培训便可操作和使用本系统。

该系统通过 windows 运行。

该系统集合金属成型所有有关于工业界和实验室的研发经验和成果，专门用于对复杂工序的分析和优化、以及对日常生产工序的设计和完善工作。